

**Πανεπιστημιακό Κέντρο
Κεντρικής και Δυτικής Μακεδονίας
«Εκπαίδευση Επιμορφωτών Β' Επιπέδου»**

**Επιμόρφωση Πληροφορικών
Εργασία στο Ειδικό Μέρος**

Υπεύθυνος Διδάσκων: Ι. Καζανίδης

Εγκατάσταση του Moodle στο Πανελλήνιο Σχολικό Δίκτυο

**Δημιουργία & Ενεργοποίηση της Βάσης Δεδομένων στο Πανελλήνιο Σχολικό
Δίκτυο**

Ανάκτηση του Moodle από το διαδίκτυο

Ανάκτηση & Εγκατάσταση του Filezilla (Πρόγραμμα μεταφοράς αρχείων)

Μεταφορά των αρχείων εγκατάστασης του Moodle στο Π.Σ.Δ.

Εγκατάσταση του Moodle στο Πανελλήνιο Σχολικό Δίκτυο

**Αθανάσιος Ευαγγέλου
Πληροφορικής (ΠΕ19), Η.Μ. & Μ.Υ., Msc**

**Θεσσαλονίκη
Σεπτέμβριος 2011**

Δημιουργία & Ενεργοποίηση της Βάσης Δεδομένων στο Πανελλήνιο Σχολικό Δίκτυο

Προυπόθεση: Να έχει ενεργοποιηθεί ο προσωπικό σας λογαριασμός στο Π.Σ.Δ. και να σας έχει κοινοποιηθεί το Όνομα Χρήστη και ο Κωδικός Πρόσβασης

Η παρακάτω διαδικασία γίνεται πάντα αν θέλουμε να εγκαταστήσουμε προγράμματα στο Π.Σ.Δ. όπως Moodle, Joomla, Drupal κ.α. που λειτουργούν με βάσεις δεδομένων.

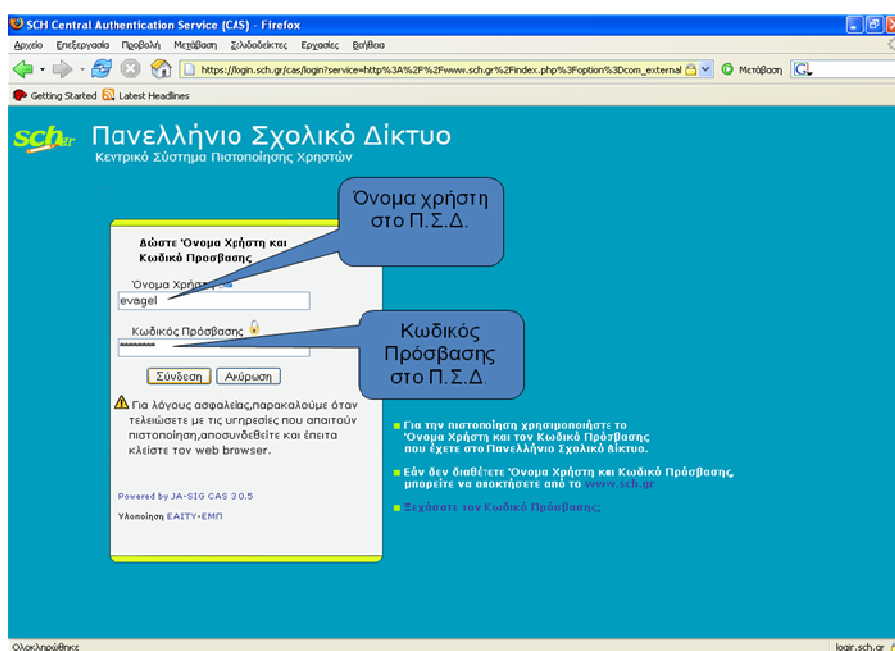
Βήμα 1^ο

Επισκεφτείτε την ιστοσελίδα του Π.Σ.Δ.: <http://www.sch.gr/> και πατήστε **Σύνδεση**



Βήμα 2^ο

Δώστε Όνομα Χρήστη και Κωδικό Πρόσβασης και πατήστε **Σύνδεση**



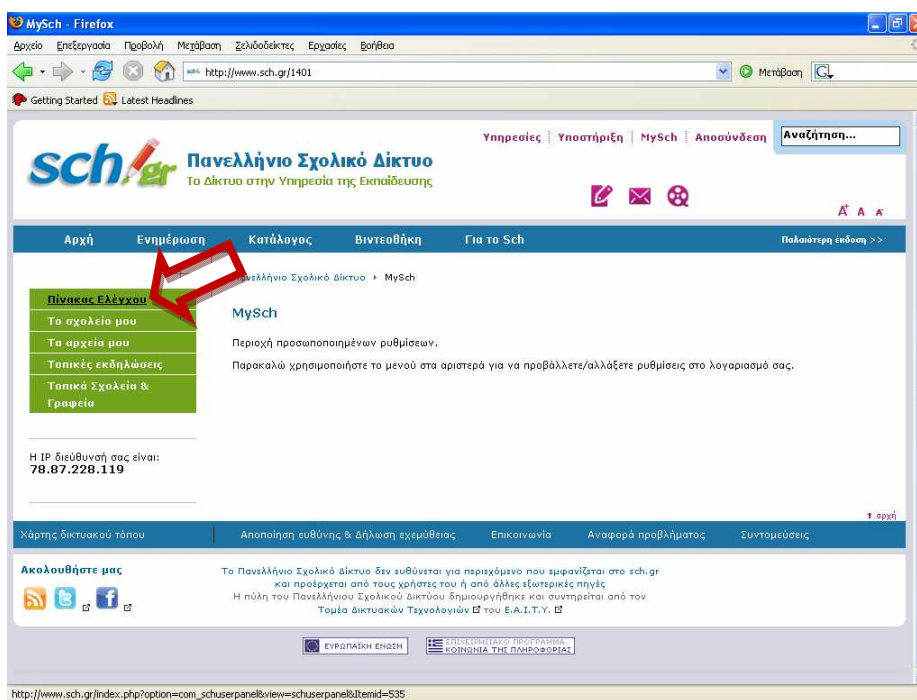
Βήμα 3^ο

Πατήστε στην επιλογή **MySch**



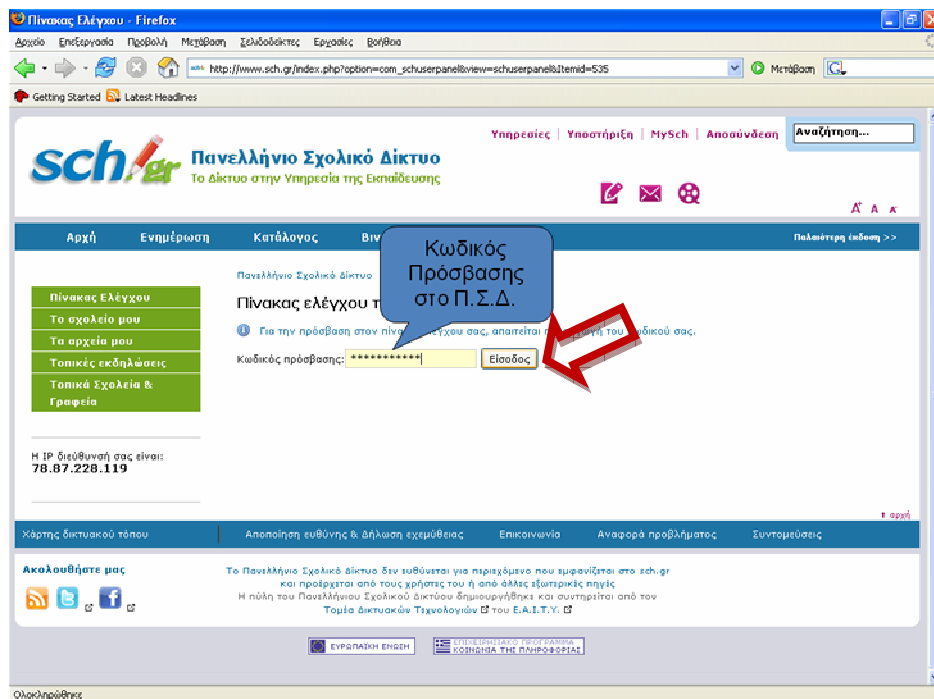
Βήμα4^ο

Πατήστε στην επιλογή **Πίνακας Ελέγχου**



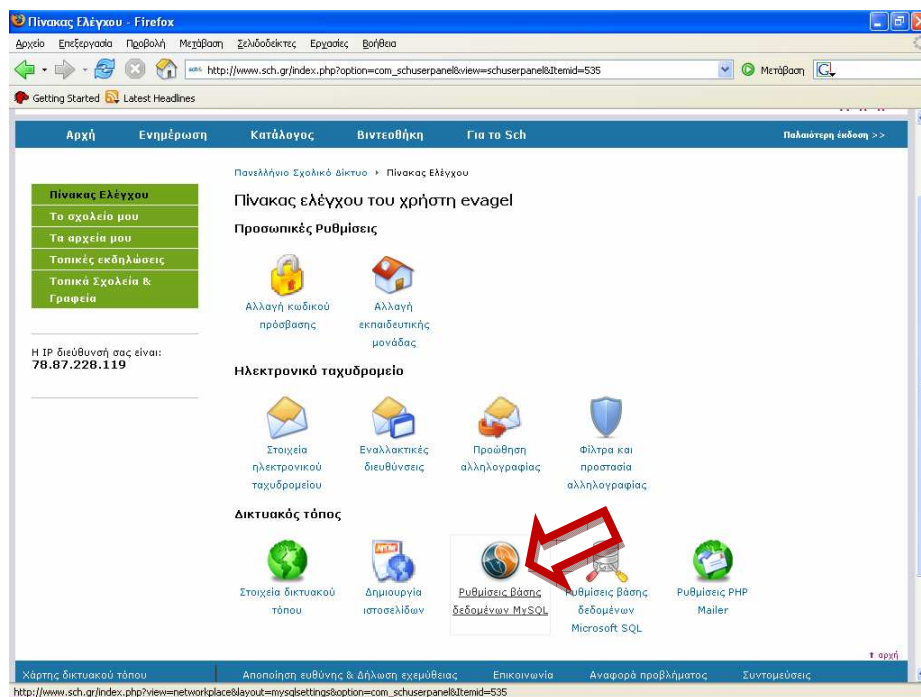
Βήμα 5^ο

Πληκτρολογήστε πάλι τον Κωδικό Πρόσβασης στο Π.Σ.Δ. και πατήστε **Είσοδος**



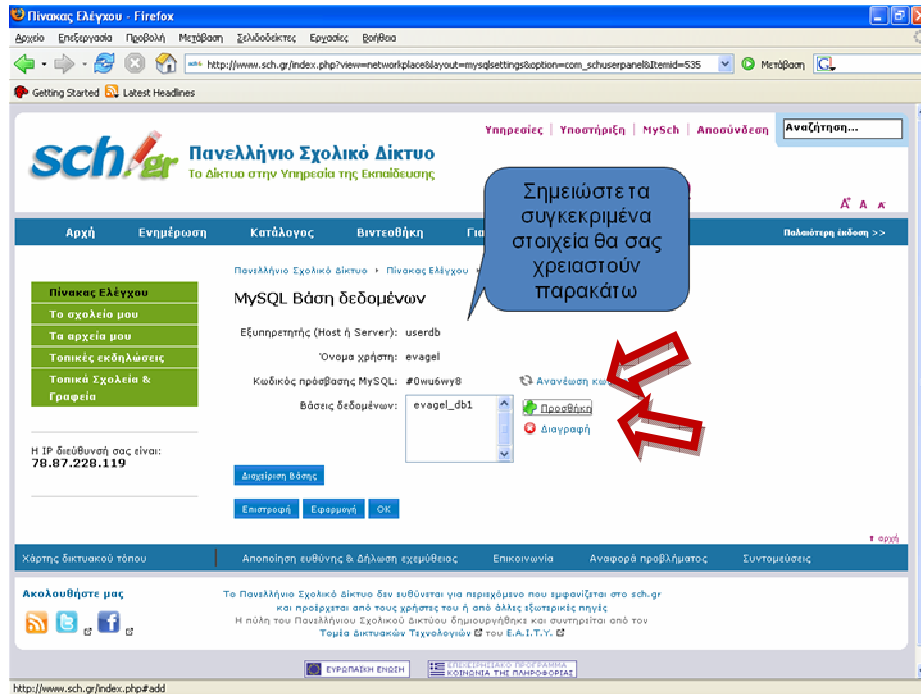
Βήμα 6^ο

Πατήστε στην Επιλογή **Ρυθμίσεις βάσης δεδομένων MySQL**

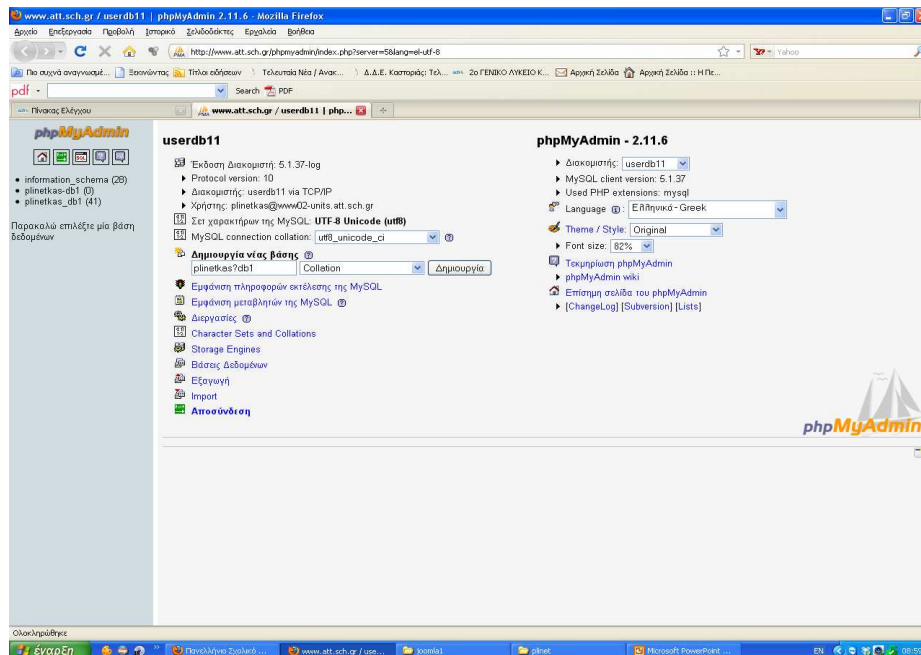


Βήμα 7^ο

Πατήστε **Ανανέωση Κωδικού** και **Προσθήκη**. Η βάση δεδομένων σας στο Π.Σ.Δ. δημιουργήθηκε. (Σημειώνουμε τα αντίστοιχα στοιχεία, Εξυπηρετητής, Όνομα Χρήστη, Κωδικός Πρόσβασης MySQL, Όνομα βάσης δεδομένων γιατί θα μας χρειαστούν παρακάτω).



Από την επιλογή **Διαχείριση Βάσης** μπορείτε να διαχειριστείτε πλήρως τη βάση σας όπως απεικονίζεται στην παρακάτω εικόνα

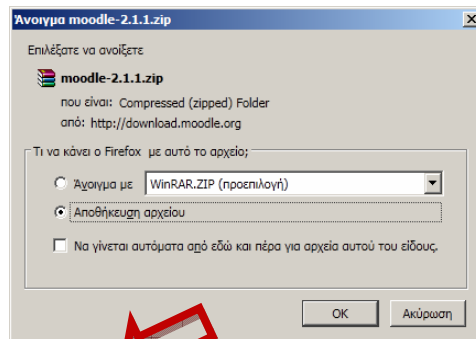
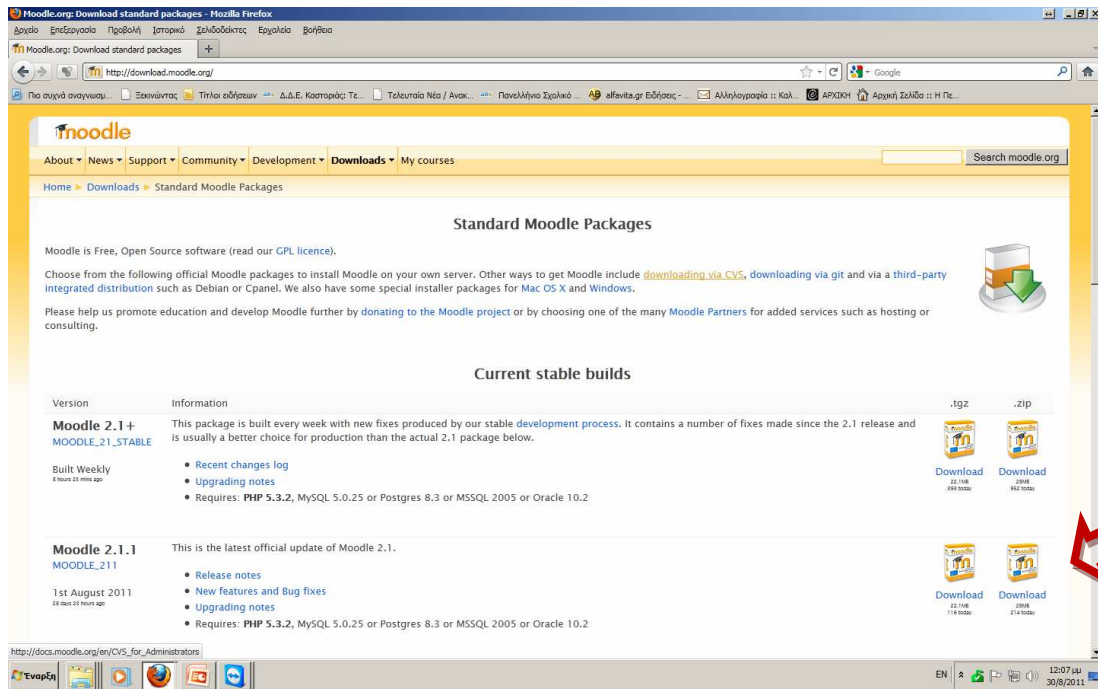


Η διαδικασία ενεργοποίησης της βάσης δεδομένων ολοκληρώνεται πατώντας στην επιλογή **OK** ή **Εφαρμογή**, κατόπιν κάνουμε **Αποσύνδεση** από το Π.Σ.Δ.

Ανάκτηση του Moodle από το διαδίκτυο

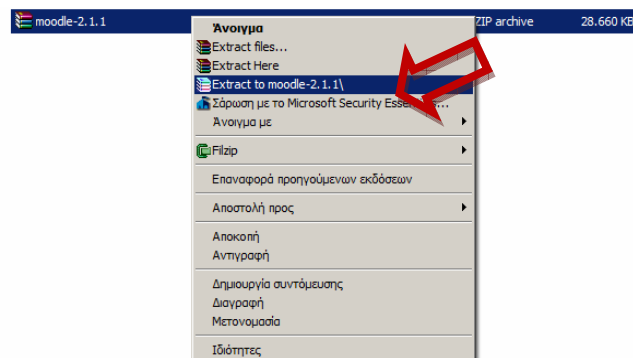
Βήμα 1^ο

Από την ιστοσελίδα: <http://download.moodle.org/> κατεβάζουμε στον υπολογιστή μας την έκδοση του moodle σε μορφή zip που μας ενδιαφέρει.



Βήμα 2^ο

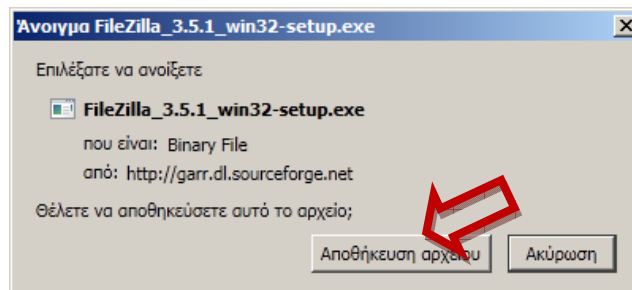
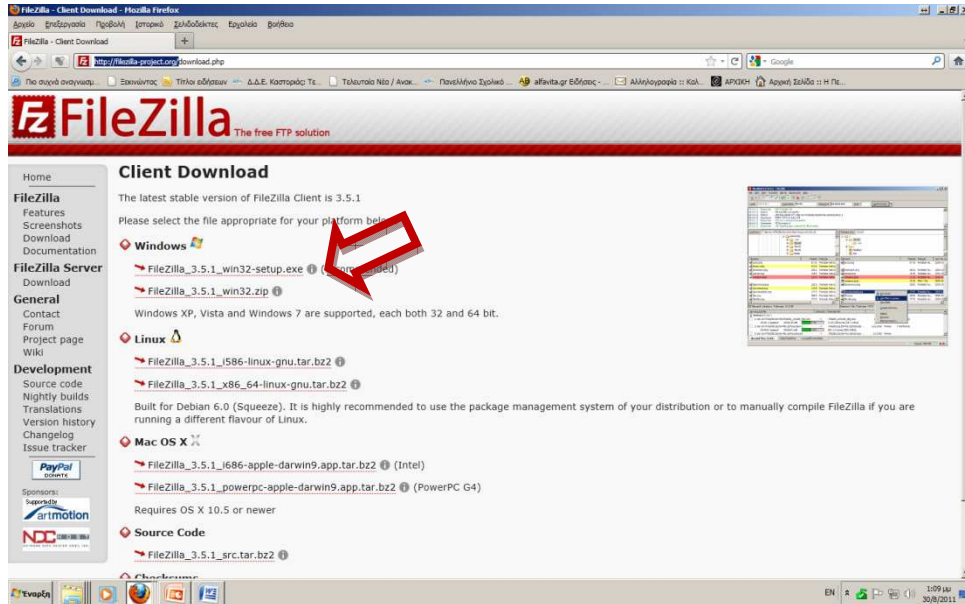
Αποσυμπιέζουμε το αρχείο που κατεβάσαμε στο σκληρό σας δίσκο



Ανάκτηση & Εγκατάσταση του Filezilla (Πρόγραμμα μεταφοράς αρχείων)

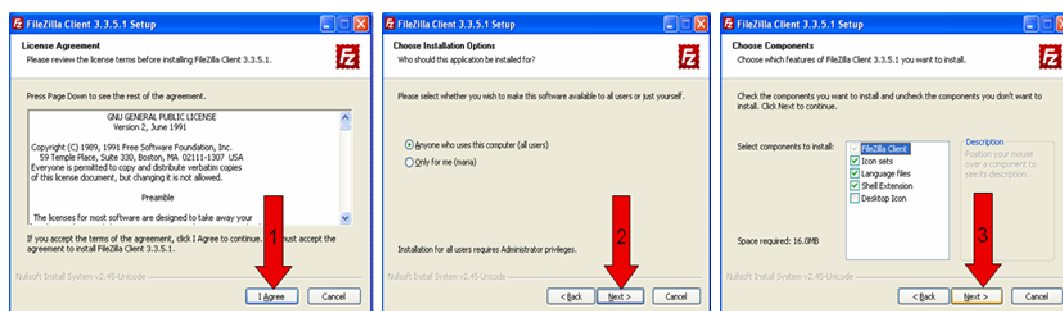
Βήμα 1^ο

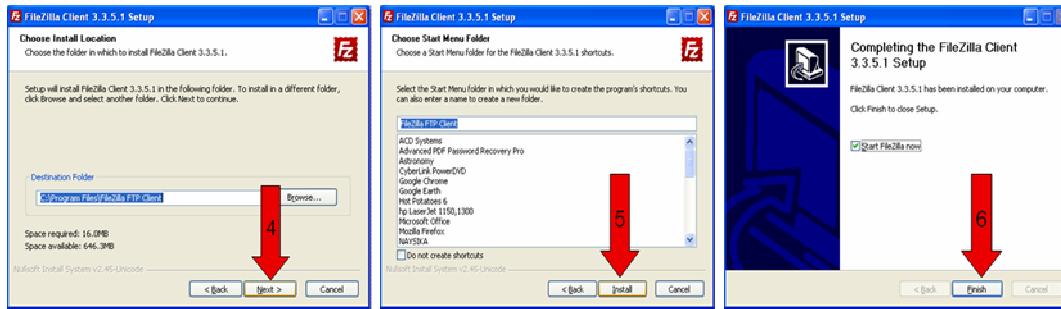
Από την ιστοσελίδα: <http://filezilla-project.org/> κατεβάζουμε στον υπολογιστή μας την τελευταία έκδοση του Filezilla σε μορφή zip ανάλογα το λειτουργικό που έχουμε.



Βήμα 2^ο

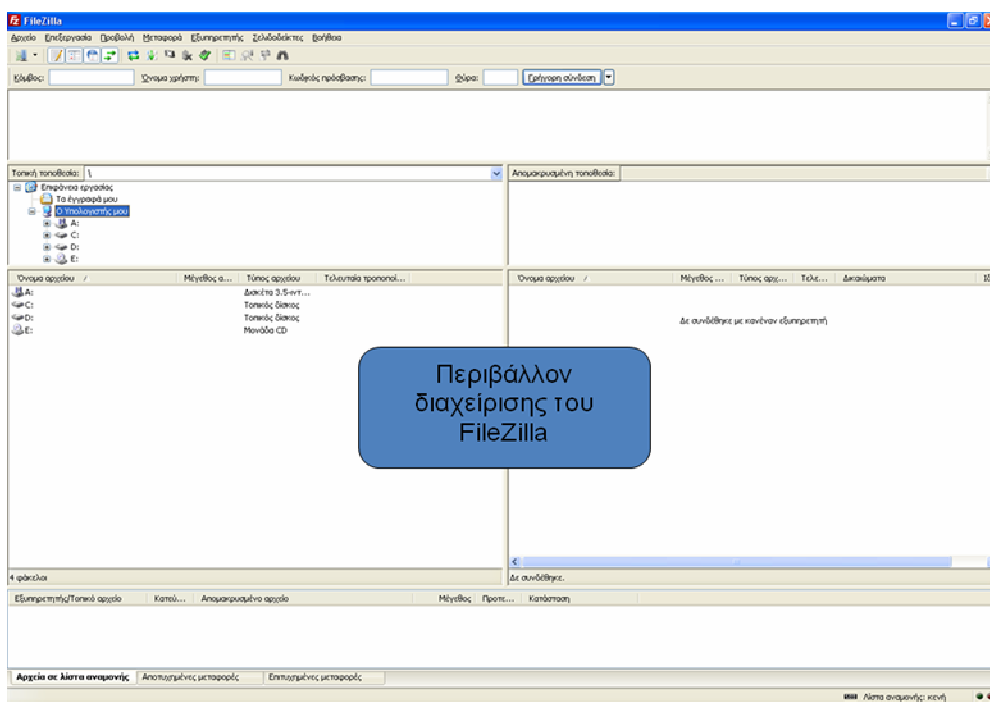
Στη συνέχεια κάνουμε εγκατάσταση του Filezilla εκτελώντας το αρχείο που κατεβάσαμε όπως απεικονίζεται στις παρακάτω εικόνες





Βήμα 3^ο

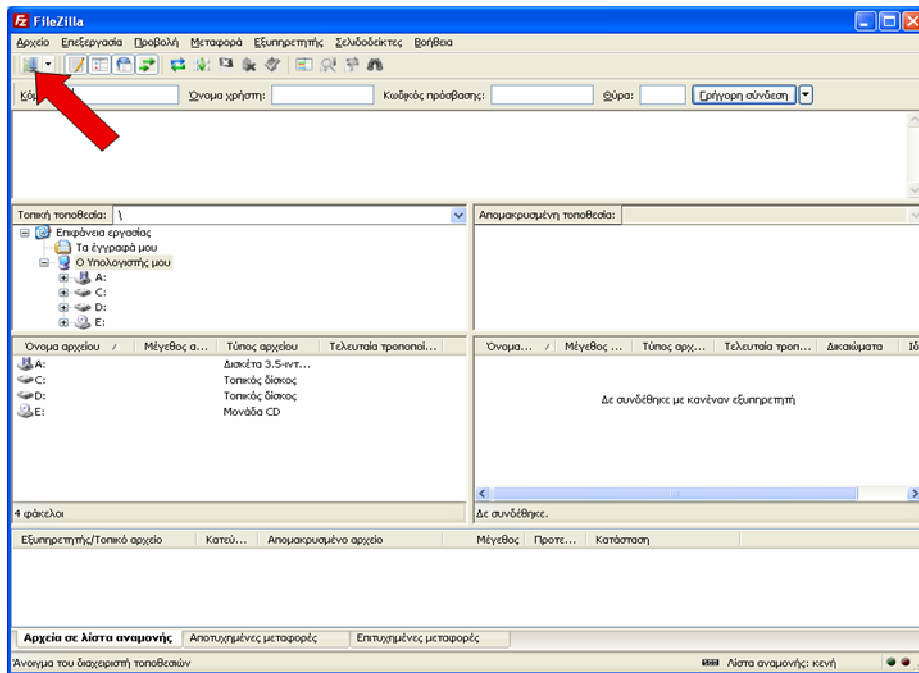
Το περιβάλλον διαχείρισης του FileZilla φαίνεται στην παρακάτω εικόνα. Από αριστερά βλέπουμε τον προσωπικό μας υπολογιστή ενώ από δεξιά μπορούμε να δούμε τα αρχεία ενός απομακρυσμένου υπολογιστή (server) αφού πρώτα συνδεθούμε



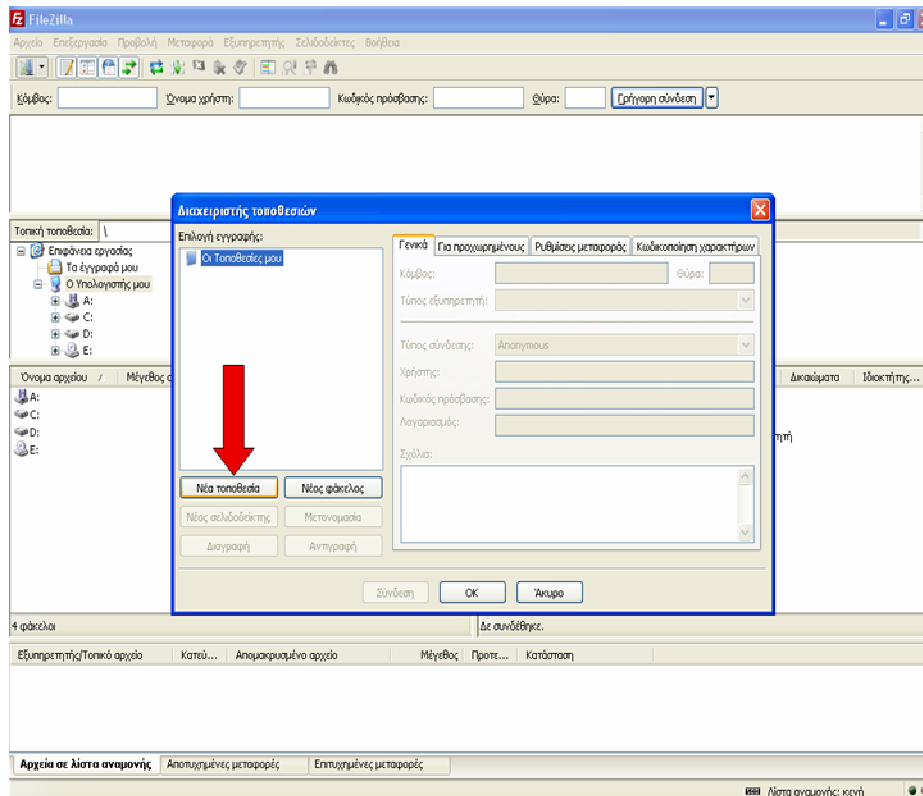
Μεταφορά των αρχείων εγκατάστασης του Moodle στο Π.Σ.Δ.

Κάνουμε σύνδεση του Filezilla με το Π.Σ.Δ. όπως φαίνεται στα παρακάτω βήματα

Βήμα 1^ο

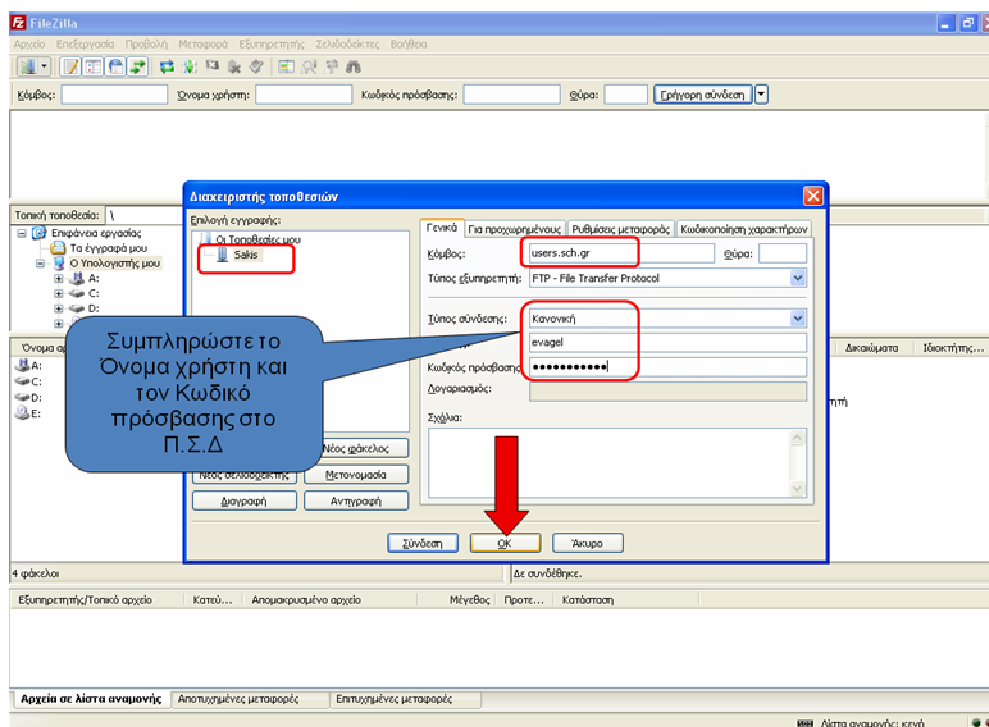


Βήμα 2^ο



Βήμα 3°

Στο πεδίο **Κόμβος** συμπληρώνουμε πάντα το **users.sch.gr**, στο **Τύπος σύνδεσης** επιλέγουμε **Κανονική** και για χρήστη και κωδικό πρόσβασης τα αντίστοιχα προσωπικά μας του Π.Σ.Δ.



Βήμα4°

Αφού συνδεθούμε δημιουργούμε από δεξιά με δεξί πάτημα του ποντικιού δύο φακέλους με ονόματα **moodledata** και **moodle**

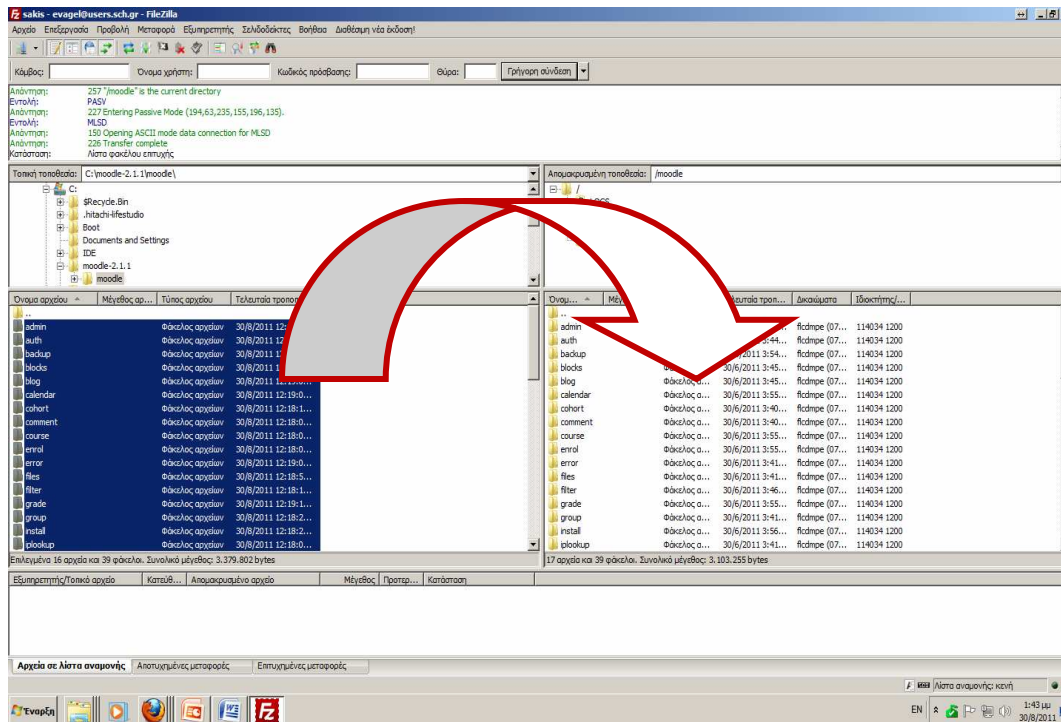
Στο φάκελο moodledata θα μπαίνουν αρχεία που θα τα χρησιμοποιούμε κατά τη χρήση του moodle

Στο φάκελο moodle θα αντιγράψουμε τα αρχεία εγκατάστασης του moodle που αποσυμπιέσαμε στο σκληρό δίσκο όταν το ανακτήσαμε από το διαδίκτυο.

Άρα μετά την ολοκλήρωση της εγκατάστασης ο ιστοσύνδεσμος του moodle θα είναι **http://users.sch.gr/username σας/moodle/**

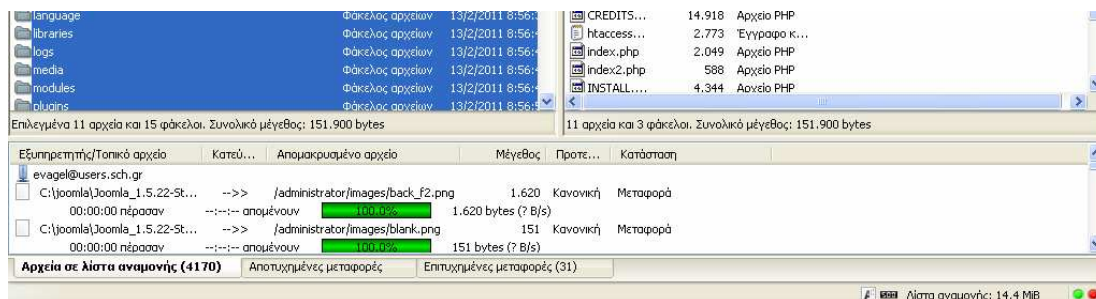
Στην περίπτωση που μεταφέραμε τα αρχεία εγκατάστασης εκτός φακέλου moodle (χύμα) τότε θα ήτανε **http://users.sch.gr/username σας/**

Όπως απεικονίζεται στην παρακάτω εικόνα ανοίγουμε το φάκελο moodle από δεξιά και επιλέγουμε με Ctl+A όλα τα αρχεία του υποφακέλου moodle που αποσυμπιέσαμε από αριστερά. Κατόπιν με σύρσιμο του ποντικιού μεταφέρουμε όλα τα αρχεία στο δεξί μέρος. Η διαδικασία μεταφοράς των αρχείων εγκατάστασης του moodle θα διαρκέσει ανάλογο χρόνο με την ταχύτητα σύνδεσης σας στο διαδίκτυο.

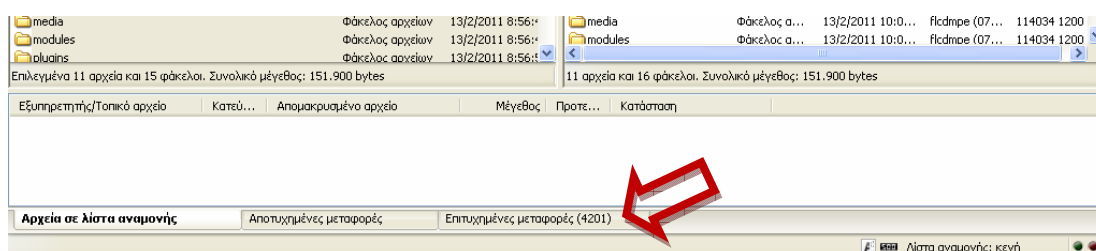


Βήμα 5^ο

Περιμένουμε να ολοκληρωθεί η μεταφορά των αρχείων



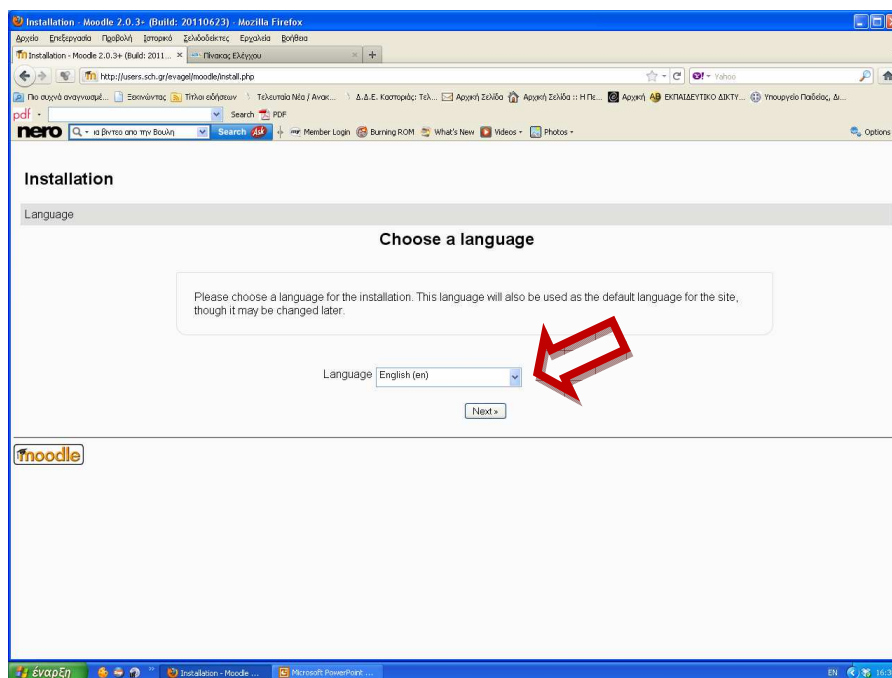
Ολοκληρώνεται η μεταφορά αρχείων όταν δεν υπάρχουν αρχεία σε λίστα αναμονής. Σε περίπτωση που κάποια αρχεία μπούν στις **αποτυχημένες μεταφορές** τότε στις αποτυχημένες μεταφορές κάνουμε δεξί κλικ > επαναφορά και κατόπιν στα αρχεία λίστας αναμονής δεξί κλικ >επεξεργασία λίστα αναμονής προκειμένου να μεταφερθούν όλα τα αρχεία



Εγκατάσταση του Moodle στο Π.Σ.Δ.

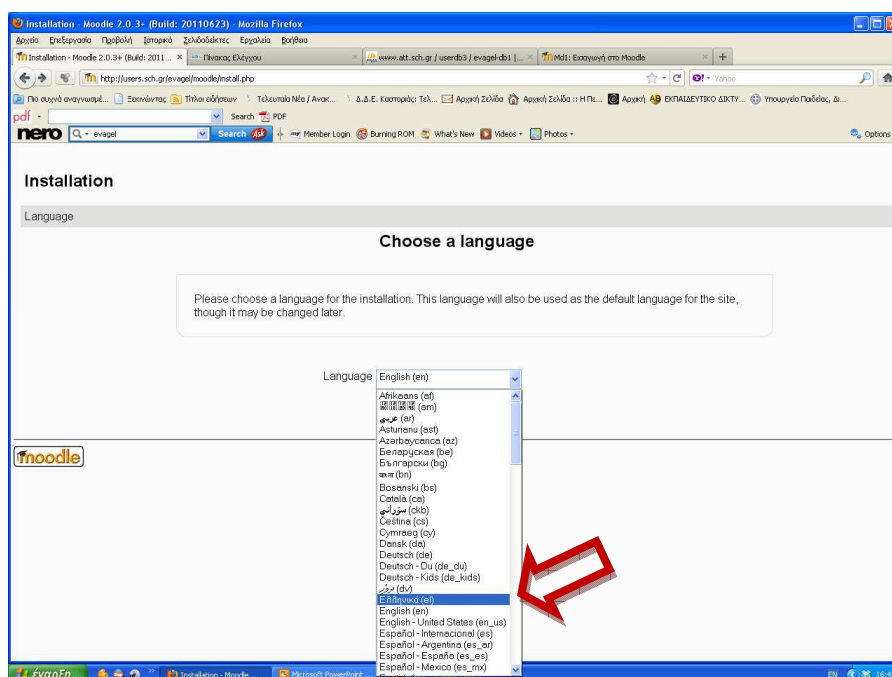
Βήμα 1^ο

Ανοίγουμε τον φυλομετρητή μας και πληκτρολογούμε τη διεύθυνση: http://users.sch.gr/username_σας/moodle/ η ιστοσελίδα που φορτώνει απεικονίζεται παρακάτω



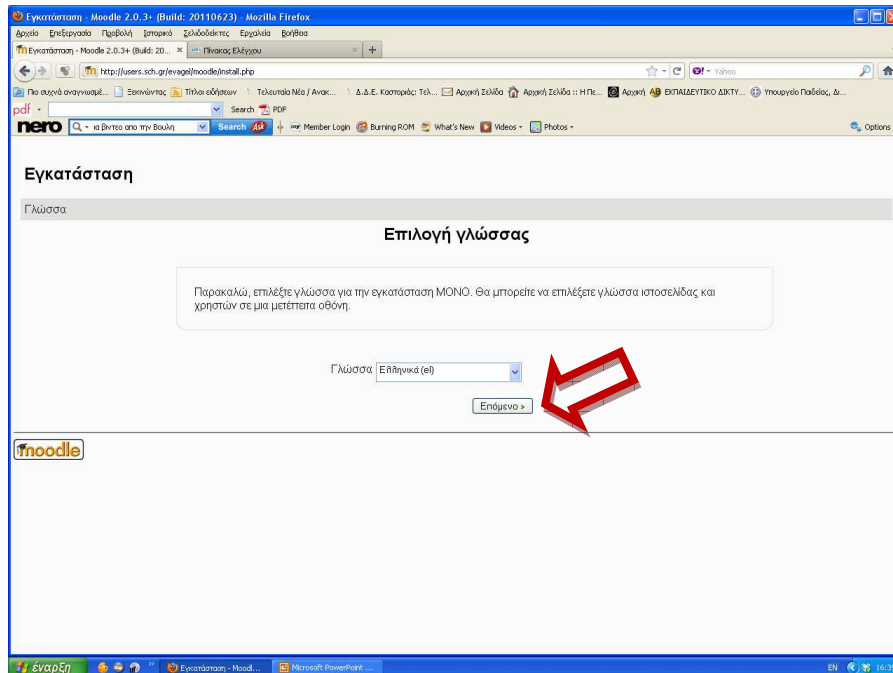
Βήμα 2^ο

Η εγκατάσταση του moodle ξεκινάει με την **επιλογή γλώσσας**



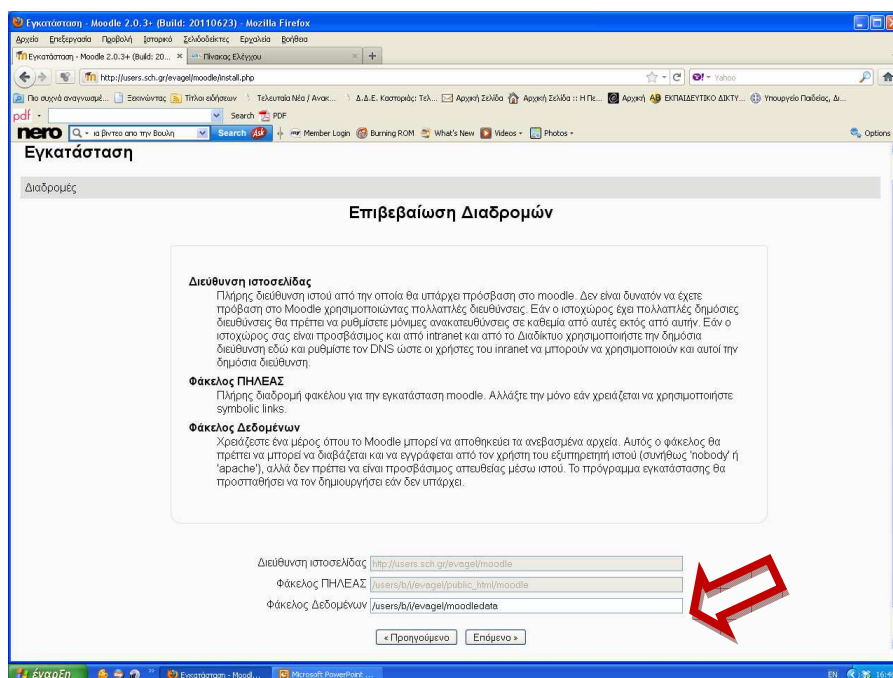
Βήμα 3^ο

Επιλέγουμε Επόμενο



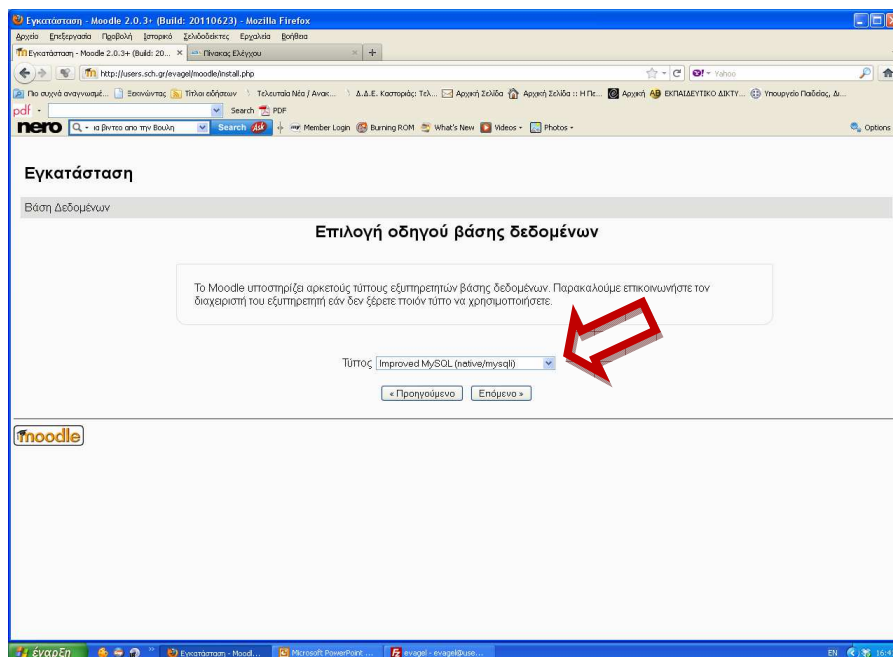
Βήμα 4^ο

Στην **Επιβεβαίωση Διαδρομών** η Διεύθυνση ιστοσελίδας και ο Φάκελος ΠΗΛΕΑΣ είναι προεπιλεγμένα. Ο φάκελος δεδομένων όμως πρέπει να συμπληρωθεί από εμάς. Είναι ο φάκελος moodledata που δημιουργήσαμε αρχικά. Η σωστή διαδρομή που πρέπει να συμπληρωθεί είναι **/users/b/i/username σας/moodledata** στη συνέχεια πατάμε επόμενο



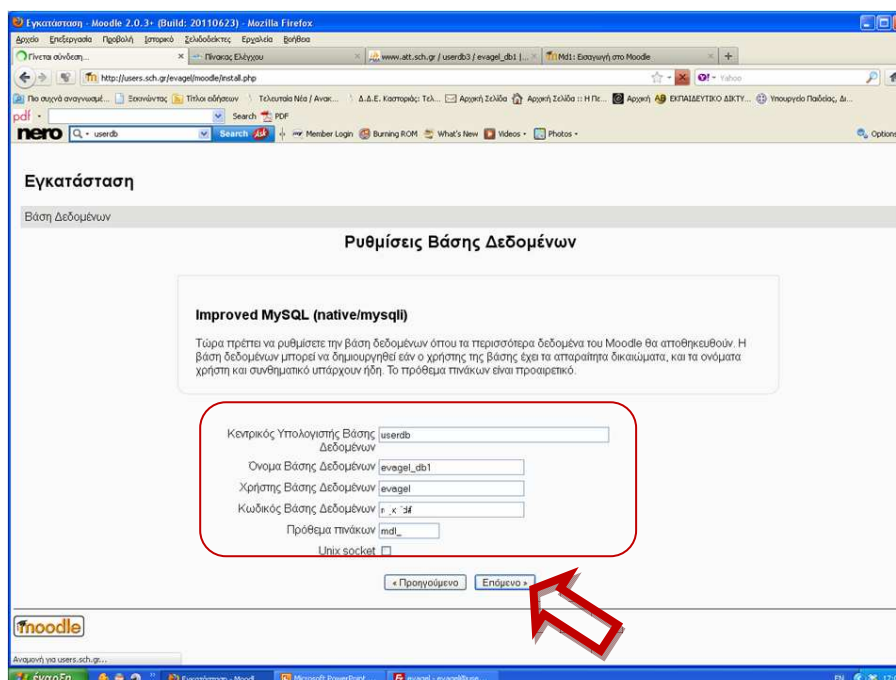
Βήμα 5°

Επιλέγουμε τον τύπο της βάσης δεδομένων μας



Βήμα 6°

Συμπληρώνουμε όλα τα πεδία σύμφωνα με τα αντίστοιχα στοιχεία που κρατήσαμε κατά την ενεργοποίηση της βάσης δεδομένων στο ΠΣΔ (βλέπε σελ. 5) και πατάμε επόμενο.



Βήμα 9^ο

Περιμένουμε λίγα λεπτά μέχρι να εμφανιστεί η παρακάτω σελίδα

Εδώ μπορούμε να ρυθμίσουμε σύμφωνα με τις προτιμήσεις μας τον κεντρικό λογαριασμό του διαχειριστή με τον οποίο θα ελέγχουμε το σύστημα. (Προσοχή στις προϋποθέσεις του κωδικού πρόσβασης, Default password policy settings are: Password length – 8, Digits – 1, Lowercase letters – 1, Uppercase letters – 1, Non-alphanumeric characters - 1) Περισσότερους λογαριασμούς, μπορούμε να δημιουργήσουμε αργότερα μέσα από το περιβάλλον διαχείρισης.

Εγκατάσταση

Σε αυτήν τη σελίδα μπορείτε να ρυθμίσετε τον κεντρικό λογαριασμό του διαχειριστή με τον οποίο θα ελέγχετε το σύστημα. Βεβαιωθείτε ότι χρησιμοποιείτε σαφές όνομα χρήστη και κωδικό πρόσβασης, καθώς και ισχύοντα ηλεκτρονική διεύθυνση. Μπορείτε να δημιουργήσετε περισσότερους λογαριασμούς διαχειριστή στη συνέχεια.

Γενικά

Όνομα χρήστη* admin

Επιλέξτε μέθοδο πιστοποίησης Manual accounts

The password must have at least 8 characters, at least 1 digit(s), at least 1 lower case letter(s), at least 1 upper case letter(s), at least 1 non-alphanumeric character(s)

Νέος κωδικός πρόσβασης* Αφαίρεση μάσκας

Υπογραφή αλλαγή του κωδικού πρόσβασης

Όνομα* Διαχειριστής

Επίθετο* Χρήστης

Διεύθυνση ηλεκτρονικού ταχυδρομείου*

Εμφάνιση της διεύθυνσης email Η διεύθυνση email αν είναι ορατή σε όλους τους χρήστες

Μορφή μηνύματος email Μορφή Pretty HTML

Τύπος σύνταξης email Χωρίς σύνταξη (μοναδικά email ανά post σε forum)

Αυτόματα εγγραφή στις ομάδες συζητήσεων Ναι: όταν αναρτώ ανακοινώσεις σε μια ομάδα συζητήσεων να εγγραφώμαι αυτόματα σε αυτή

Στην επεξεργασία κειμένου Χρησιμοποιήστε τον επεξεργαστή κειμένου (IE 5.5 και νεότερο)

AJAX και JavaScript Όχι: χρήση προχωρημένων ρυθμίσεων web

Αναγνώστης οθόνης Όχι

Πόλη/Χώρα*

Επιλέξτε μια χώρα* Επιλέξτε μια χώρα

Ζώνη ώρας Τοπική ώρα διακομιστή

Προτιμώμενη γλώσσα Ελληνικά (el)

Περιγραφή

Αυτόματη μορφή από το Moodle

Προαιρετικό

Ιστοσελίδα

Αριθμός ICQ

Skype ID

AIM ID

Yahoo ID

MSN ID

Αριθμός ταυτότητας

Τόπος

Τμήμα

Τηλέφωνο

Κινητό τηλέφωνο

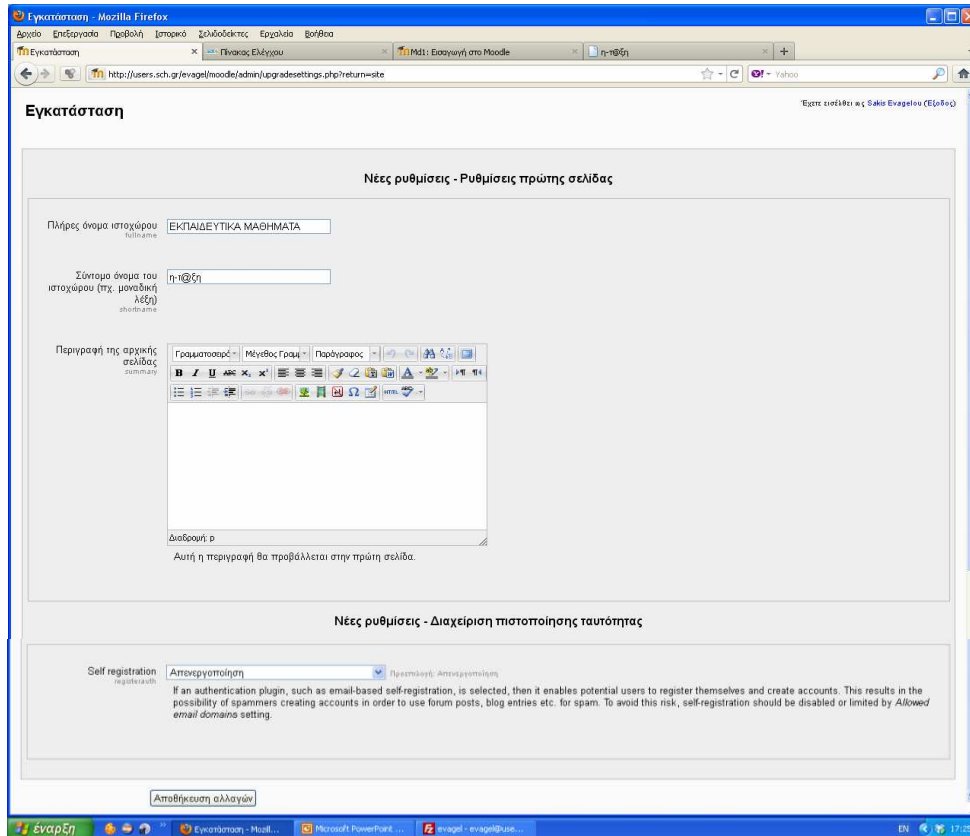
Διεύθυνση

Επεξεργασία του προφίλ

Υπάρχουν απαιτούμενα πεδία σε αυτή τη φόρμα

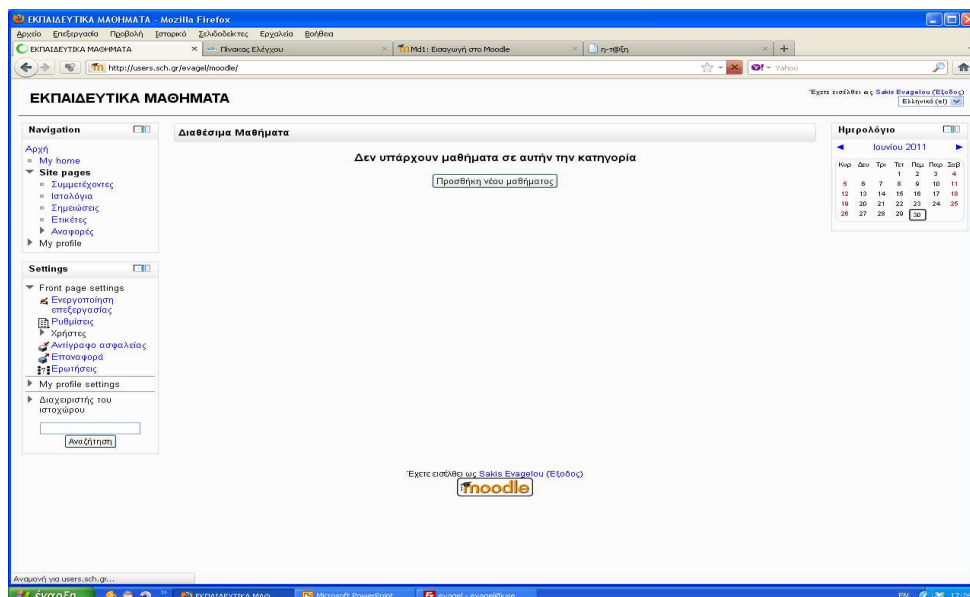
Βήμα 10^ο

Στο επόμενο παράθυρο μπορούμε να ρυθμίσουμε την πρώτη σελίδα. Το πλήρες όνομα του ιστοχώρου, σύντομο όνομα καθώς και μια μικρή περιγραφή. Επιπλέον μπορούμε να ενεργοποιήσουμε τη δυνατότητα εγγραφής χρηστών μέσω e-mail.



Βήμα 11^ο

Η εγκατάσταση του moodle έχει ολοκληρωθεί και είμαστε ήδη στο περιβάλλον διαχείρισης του moodle.



Πηγές - Χρήσιμες Ιστοσελίδες

<http://www.sch.gr/>

<http://moodle.org/>

<http://filezilla-project.org/>

<http://plinet.kas.sch.gr/>

<http://users.sch.gr/evagel/moodle/>